



റാഫ്ത്താർ
അഗ്രിബിസിനസ്സ് ഇൻക്യുബേറ്റർ
കേരള കാർഷിക സർവ്വകലാശാല



ആശയങ്ങളിൽ നിന്നും
സംരംഭങ്ങളിലേക്ക്

അഗ്രിബിസിനസ്സ് ഇൻക്യുബേറ്ററുകളുടെ കടന്നുവരവോടെ ആഗോള വിപണിയിൽ വ്യക്തിമുദ്ര പതിപ്പിക്കാൻ തയ്യാറെടുക്കുകയാണ് സംരംഭലോകം. സംരംഭകത്വ വികസനം മുൻനിർത്തി ഭാരത സർക്കാർ കേന്ദ്ര കാർഷിക കർഷക ക്ഷേമ മന്ത്രാലയത്തിന്റെ മേൽനോട്ടത്തിൽ ആവിഷ്കരിച്ചിരിക്കുന്ന പദ്ധതിയാണ് RKVY - RAFTAAR. കാർഷികാടിസ്ഥാനത്തിലുള്ള വ്യവസായങ്ങളെ ഉന്നമനത്തിലേക്ക് നയിക്കുക, കാർഷിക രംഗത്തേക്ക് കടന്നുവരാൻ ആഗ്രഹിക്കുന്ന സംരംഭകർക്ക് തടസ്സങ്ങൾ കുടാതെ തങ്ങളുടെ സംരംഭങ്ങൾ ആരംഭിക്കുന്നതിന് വേണ്ടുന്ന സഹായങ്ങൾ ചെയ്തു കൊടുക്കുക എന്നിവയാണ് ഈ പദ്ധതിയുടെ ഉദ്ദേശ്യലക്ഷ്യങ്ങൾ. കേരളത്തിലെ കാർഷിക-കാർഷിക അനുബന്ധ മേഖലയിലെ പ്രമുഖ സ്ഥാപനമെന്ന നിലയിൽ സ്വാഭാവികമായി കേരള കാർഷിക സർവ്വകലാശാല കേന്ദ്ര സർക്കാരിന്റെ ഈ സ്വപ്ന പദ്ധതിയുടെ ഭാഗമാണ്. RKVY- RAFTAAR ന്റെ ദർശനങ്ങളും ലക്ഷ്യങ്ങളും സാക്ഷാത്കരിക്കുന്നതിനായി, കാർഷിക മേഖലയിലെ സാങ്കേതിക നേട്ടങ്ങളെ വാണിജ്യവൽകരിച്ച് സംരംഭമായി മാറ്റിയെടുക്കുകയെന്നതാണ് KAU- RAFTAAR അഗ്രിബിസിനസ്സ് ഇൻക്യുബേറ്ററിന്റെ ലക്ഷ്യം. കാർഷിക മേഖലയിലെ നൂതന ആശയങ്ങളെ സാങ്കേതികമായി പരിപോഷിപ്പിക്കുകയും സംരംഭമായി വളർത്തിയെടുക്കുകയും അതുവഴി കാർഷിക സാമ്പത്തിക വ്യവസ്ഥയെ പുനരുജ്ജീവിപ്പിക്കുക എന്നതും ഇൻക്യുബേറ്റർ ലക്ഷ്യം വയ്ക്കുന്നു. കാർഷിക സർവ്വകലാശാലയുടെ കീഴിലുള്ള ഇൻക്യുബേറ്റർ സൗകര്യങ്ങളും സാങ്കേതിക വൈദഗ്ദ്ധ്യവും പ്രയോജനപ്പെടുത്തുന്നതിനോടൊപ്പം രാജ്യത്താകമാനുള്ള പ്രമുഖ സ്ഥാപന ശൃംഖലകളുടെ സങ്കേതങ്ങളെ സംയോജിപ്പിച്ച് സംരംഭകർക്ക് പരിശീലനവും മറ്റ് സഹായങ്ങളും നൽകുന്നു.

വീക്ഷണം

കാർഷിക മേഖലയിലെ നൂതന ആശയങ്ങളെ സാങ്കേതിക സാമ്പത്തിക പിന്തുണപരിപോഷിപ്പിച്ച് സംരംഭകത്വ വികസനത്തിന് ഉതകും വിധം അനുകൂല സഹചര്യം സൃഷ്ടിക്കുക.

KAU - RAFTAAR അഗ്രി ബിസിനസ്സ് ഇൻക്യുബേറ്ററിന്റെ ഉദ്ദേശ്യലക്ഷ്യങ്ങൾ

- > പുത്തൻ സാങ്കേതിക വിദ്യകളുടെ പ്രയോജനം കർഷകരിലേക്ക് എത്തിക്കുക
- > കാർഷിക മേഖലയിലെ നവീന ആശയങ്ങളും സംരംഭകത്വവും പ്രോത്സാഹിപ്പിക്കുക
- > കാർഷിക സംരംഭങ്ങൾക്ക് വളരാൻ അനുകൂല സാഹചര്യം സൃഷ്ടിക്കുക
- > പുതിയ തൊഴിൽ അവസരങ്ങൾ തുറന്നിടുന്നതിലൂടെ യുവാക്കളെ കാർഷിക മേഖലയിലേക്ക് ആകർഷിക്കുക
- > സാങ്കേതിക വിദ്യാ വികസനവും കൈമാറ്റവും
- > ഗവേഷണങ്ങളും വിജ്ഞാന വ്യാപനവും ഏകോപിപ്പിക്കുക
- > കാർഷിക സർവ്വകലാശാലയിലെ സാങ്കേതിക വൈദഗ്ദ്ധ്യവും വിദഗ്ദ സേവനങ്ങളും സംരംഭകത്വ വികസനത്തിനായി പ്രയോജനപ്പെടുത്തുക
- > വിദ്യാർത്ഥികളിലും യുവാക്കളിലും സംരംഭകത്വശേഷി വികസിപ്പിക്കുക
- > പരിശീലന പരിപാടികളിലൂടെയുള്ള നൈപുണ്യ വികസനം
- > നവസംരംഭകർക്ക് സംരംഭം വിപുലീകരിക്കുന്നതിനാവശ്യമായ ഇൻക്യുബേഷൻ സൗകര്യം നൽകുക

താഴെ പറയുന്നവയാണ് RKVY- RAFTAAR മുഖേന നടപ്പിലാക്കുന്ന ഘടകങ്ങൾ

- > നിലവിലുള്ള അഗ്രിബിസിനസ്സ് ഇൻക്യുബേറ്ററുകളെ നവീകരിക്കുക വഴി അവയുടെ ശാക്തീകരണവും പുതിയ RAFTAAR ഇൻക്യുബേറ്ററുകളുടെ രൂപീകരണവും
- > R-ABI ഇൻക്യുബേറ്ററുകൾക്ക് പ്രാരംഭ മൂലധന സഹായം
- > കാർഷിക സംരംഭകത്വ പരിശീലനം
- > നൂതന ആശയ വിപുലീകരണത്തിനുള്ള പ്രാരംഭ മൂലധന സഹായം

RKVY- RAFTAAR ന്റെ ലക്ഷ്യങ്ങൾ സാക്ഷാത്കരിക്കുന്നതിനായി KAU- RAFTAAR അഗ്രിബിസിനസ്സ് ഇൻക്യുബേറ്ററിൽ രണ്ടിന പരിശീലന പദ്ധതികളാണ് ആവിഷ്കരിച്ചിരിക്കുന്നത്.

ആശയങ്ങളുടെ മാതൃകാ രൂപീകരണത്തിനായി കാർഷിക സംരംഭകത്വ ഓറിയന്റേഷൻ പരിപാടിയും (RAISE - Realising and Augmenting Innovations for Start-up Enterprises) നൂതന ആശയങ്ങളുടെ വാണിജ്യവൽകരണത്തിനും മാതൃകാ വിപുലീകരണത്തിനുമായി സ്റ്റാർട്ട് അപ്പ് ഇൻക്യുബേഷൻ പരിപാടിയും (PACE- Promotion of Agriculture through Commercialization and Entrepreneurship) ആവിഷ്കരിച്ചിരിക്കുന്നു.



RAISE - Realising and Augmenting Innovations for Start-up Enterprises

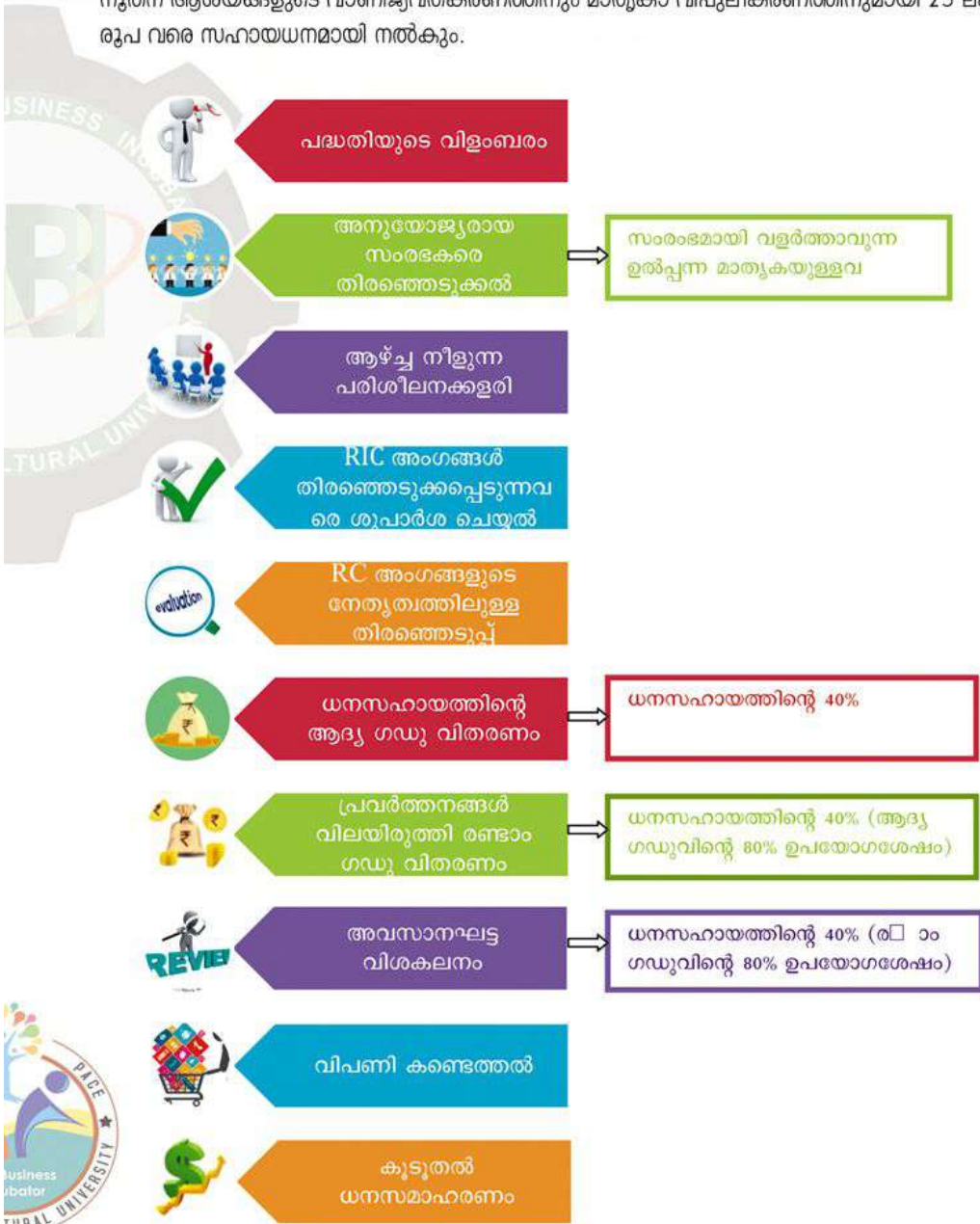
നൂതന ആശയങ്ങളുള്ള നവസംരംഭകർക്ക് അവരുടെ ആശയങ്ങളുടെ മാതൃകാ രൂപീകരണത്തിനായി കേന്ദ്ര കർഷക ക്ഷേമ മന്ത്രലയത്തിന്റെ കീഴിലുള്ള RKVY- RAFTAAR പദ്ധതിയിലൂടെ KAU- RAFTAAR അഗ്രിബിസിനസ്സ് ഇൻകുബേറ്റർ ആവിഷ്കരിച്ചിരിക്കുന്ന രണ്ടു മാസ പരിശീലന പരിപാടിയാണ് KAU- RAISE 2020. ആശയ ഘട്ടത്തിലുള്ള സംരംഭകരെ ലക്ഷ്യം വയ്ക്കുന്ന ഈ പരിശീലന പരിപാടിയിലൂടെ കാർഷിക മേഖലയിലെ സംരംഭകത്വം വളർത്തുക എന്നതാണ് പ്രധാന ഉദ്ദേശ്യം. പരിശീലനത്തിനുശേഷം തിരഞ്ഞെടുക്കപ്പെടുന്നവർക്ക് ആശയങ്ങളുടെ മാതൃകാ രൂപീകരണത്തിനായി 5 ലക്ഷം രൂപ വരെ സഹായധനമായി നൽകും.





PACE- Promotion of Agriculture through Commercialization and Entrepreneurship

നൂതന ആശയങ്ങളുടെ വാണിജ്യവത്കരണത്തിനും മാതൃകാ വിപുലീകരണത്തിനുമായി കേന്ദ്ര കർഷക ക്ഷേമ മന്ത്രലയത്തിന്റെ കീഴിലുള്ള RKVY- RAFTAAR പദ്ധതിയിലൂടെ KAU- RAFTAAR അഗ്രിബിസിനസ്സ് ഇൻക്യുബേറ്റർ ആവിഷ്കരിച്ചിരിക്കുന്ന രണ്ടു മാസ സ്റ്റാർട്ട് അപ്പ് ഇൻക്യുബേഷൻ പരിശീലന പരിപാടിയാണ് KAU- PACE 2020. പ്രാരംഭ ഘട്ടത്തിലുള്ള അഗ്രി സ്റ്റാർട്ട് അപ്പുകൾക്ക് ലക്ഷ്യം വയ്ക്കുന്ന ഈ പരിശീലന പരിപാടിയിലൂടെ കാർഷിക മേഖലയിലെ നവസംരംഭകങ്ങളെ ശക്തിപ്പെടുത്തുക എന്നതാണ് ഉദ്ദേശ്യം. പരിശീലനത്തിനുശേഷം തിരഞ്ഞെടുക്കപ്പെടുന്നവർക്ക് നൂതന ആശയങ്ങളുടെ വാണിജ്യവത്കരണത്തിനും മാതൃകാ വിപുലീകരണത്തിനുമായി 25 ലക്ഷം രൂപ വരെ സഹായമായി നൽകും.



പദ്ധതിയിലൂടെയുള്ള പ്രധാന നേട്ടങ്ങൾ



റാഫ്ത്താർ അഗ്രിബിസിനസ്സ് ഇൻക്യുബേറ്റർ- പ്രധാന പ്രവർത്തന മേഖലകൾ

- > വിള സംരക്ഷണോപാധികൾ
- > ഭക്ഷ്യ സംസ്കരണം
- > കാർഷിക വിതരണ ശൃംഖല
- > കൃത്യതാ കൃഷി
- > കാർഷിക സാമൂഹിക സംരംഭങ്ങൾ
- > അഗ്രി ക്ലിനിക്കുകളും ഫാം ഹെൽത്ത് സെന്ററുകളും
- > കാർഷിക യന്ത്രവൽകരണം
- > കാർഷിക മേഖലയിലെ കൃത്രിമ ബുദ്ധി
- > ജൈവ കൃഷി
- > അഗ്രികൾച്ചർ ബയോടെക്നോളജി
- > പ്രകൃതി വിഭവ പരിപാലനം
- > സെക്കണ്ടറി അഗ്രികൾച്ചർ



KAU- RAFTAAR അഗ്രിബിസിനസ്സ് ഇൻക്യുബേറ്റർ നൽകുന്ന സേവനങ്ങൾ

- വിദഗ്ദ മാർഗ്ഗ നിർദ്ദേശങ്ങൾ: കാർഷിക മേഖലയിലെ വിവിധ വിഷയങ്ങളിലെ വിദഗ്ദരുടെ സാങ്കേതിക സഹായവും അഗ്രിബിസിനസ്സ് മേഖലയിലുള്ള കൈത്താങ്ങും
- ഇൻക്യുബേഷൻ സൗകര്യം: നവസംരംഭകർക്ക് അവരുടെ സംരംഭം വിപുലീകരണത്തിനും ശാക്തീകരണത്തിനുമായി ഇൻക്യുബേഷൻ സൗകര്യം ഒരുക്കിക്കൊടുക്കുക
- പരിശീലന പരിപാടി: കാർഷിക സംരംഭകത്വ വികസന പരിശീലന പരിപാടികളും ശില്പ ശാലകളും സംഘടിപ്പിക്കുന്നു
- സംരംഭങ്ങളുടെ വാണിജ്യവൽകരണം: ബിസിനസ്സ് പ്ലാനുകൾ തയ്യാറാക്കുന്നതിനും ഉത്പന്നങ്ങളുടെ വിപണന തന്ത്രങ്ങൾ തയ്യാറാക്കുന്നതിനും സഹായിക്കുന്നു



തയ്യാറാക്കിയത്

ഡോ. കെ പി സുധീർ
 ശ്രീഷ്ഠ കെ
 ശ്രീലക്ഷ്മി കെ. ഉണ്ണി
 അലോക്നാഥ് സി.ആർ.
 പ്രദുൽദീപ് കെ.വി.

വിലാസം

ഡോ. കെ. പി സുധീർ
 റാഫ്ത്താർ അഗ്രിബിസിനസ്സ് ഇൻക്യുബേറ്റർ മേധാവി
 കാർഷിക എഞ്ചിനീയറിംഗ് വിഭാഗം, ഹോർട്ടികൾച്ചർ കോളേജ്
 കേരള കാർഷിക സർവ്വകലാശാല
 വെള്ളാനിക്കര, തൃശ്ശൂർ - 680 656
 ഫോൺ: 0487 243 83 32
 e-mail: rabi@kau.in, cohagengg@kau.in

വിജ്ഞാത വ്യാപന വിഭാഗം മേധാവി

കേരള കാർഷിക സർവ്വകലാശാല, മണ്ണുത്തി, തൃശ്ശൂർ - 680 651
 ഫോൺ: 04872370150
 e-mail: de@kau.in

Follow Us
 Website: rabi.kau.in
 Facebook: www.facebook.com/kaurabi
 Twitter: twitter.com/kau_rabi
 LinkedIn: www.linkedin.com/company/kau-rabi



Adya Flex Mail_9645960001